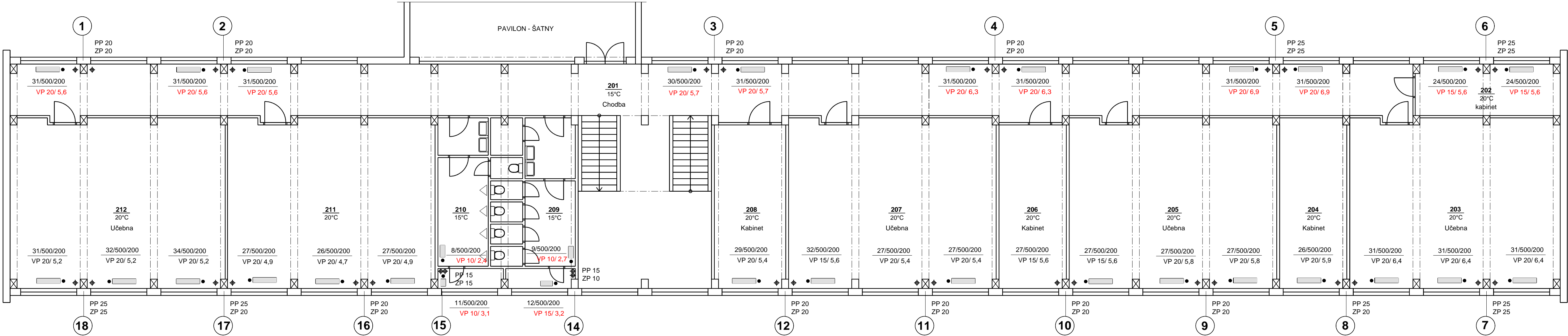


PAVILON UČEBNY - U10  
PŮDORYS 2. NP m 1:100



**Poznámka:**  
Otopnou plochu tvoří původní litinová článková tělesa Slávia 500/200.  
Na přívodním potrubí k radiátorům jsou převážně osazeny termostatické radiátorové ventily HEIMEIER V-EXAKT s přednastavením, které budou přenastaveny na vypočtené hodnoty. V některých případech (chodby, soc. zařízení) jsou osazeny radiátorové ventily DANFOSS bez přednastavení, které budou nahrazeny termostatickými radiátorovými ventily HEIMEIER V-EXAKT s přednastavením doplněné termostatickou hlavici HEIMEIER K v provedení pro veřejné prostory, označeny ve výkrese červeně. Ventily budou přenastaveny na vypočtené hodnoty.

**Legenda - radiátory:**  
\*\*/500/200 litinové článkové těleso Slávia rozměr 500 mm , hloubka 200 mm

**Legenda - ventily:**  
VP - 10 (15,20) stávající termostatický radiátorový ventil HEIMEIER V - EXAKT DN 10 (15,20)  
VP - 10 (15,20) výměna ventilu DANFOSS za HEIMEIER V-EXAKT DN 10 (15,20)

Název akce: <b>Změna způsobu vytápění - plynová kotelna ZŠ Za Nádražím č.p. 222 - Český Krumlov</b>		<b>Marie Vaněčková</b> Lipová 157, 381 04 Český Krumlov mob:603 596 121, tel./fax: 380 726 791 e-mail: marie.vaneckova@seznam.cz IČ: 41904885			
Investor: Město Český Krumlov náměstí Svornosti 1, Český Krumlov		<div>14</div>			
Archivní číslo:	67 - 2014			Měřítko:	1:100
Výkres:	<b>HYDRAULICKÝ PŘEPOČET SOUSTAVY UČEBNY PAVILON U10 - PŮDORYS 2. NP</b>			Datum:	leden 2015
				Zodp.projektant:	Vaněčková
				Kreslila:	Ing. Burdová
Stupeň: Projektová dokumentace pro realizaci stavby					